

REGIONE PIEMONTE
CITTA' METROPOLITANA DI TORINO

COMUNE DI
SALBERTRAND

OGGETTO

PROGETTO ESECUTIVO
Lavori di completamento Capannone ricovero mezzi ACSEL
(Provvedimento Autorizzativo Unico n° 144 del 29/03/2017)

**ACSEL s.p.a.**

Cap. soc. € 10.000.000.000 - Sede in Via della Chiesa, 21 - 10040 Villar Dora - TO - Tel. 011/1000000000 - Fax 011/1000000000 - www.accel.it

FIRMA
AMM. DELEGATO

FIRMA
R.U.P.

INDIRIZZO

S.S. 24 - Strada Vicinale delle Sagne

OGGETTO

PIANTE, SEZIONI E PROSPETTI IN PROGETTO

STUDIO DI PROGETTAZIONE
Ing. Roberto CIMARELLA

FIRMA E TIMBRO

Via Almese n. 338
10040 Villar Dora - TO
Tel. 011/1000000000

REFERIMENTI CATASTALI
NCT Ig. 21 N. 2/10.15.22.20.1.16.29.34.35.37.43.70.45.144.243.54.41.38.26
27.271.229.28.53.57.55.58.24.25.282.39.46.47.48.49.52

EMISIONE: Maggio 2017

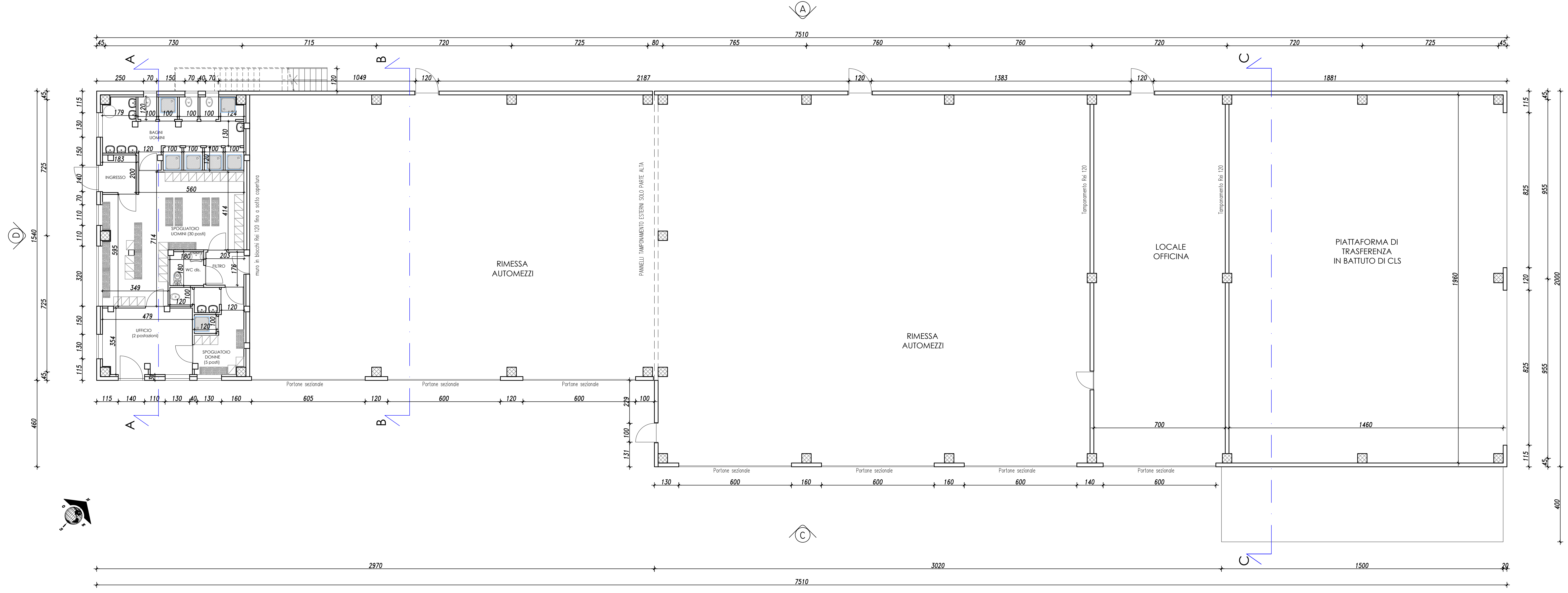
REVISIONE:

SCALA ELABORATI
1:100

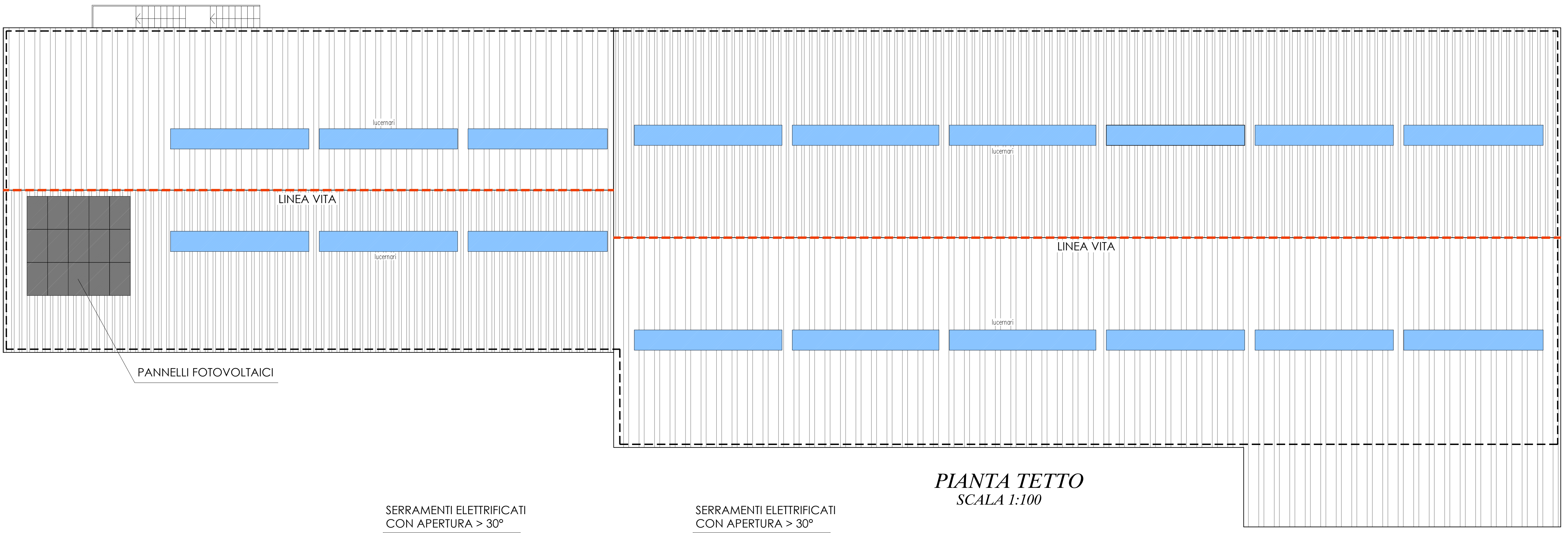
NUM. ELAB. GRAFICI
13

TAVOLA

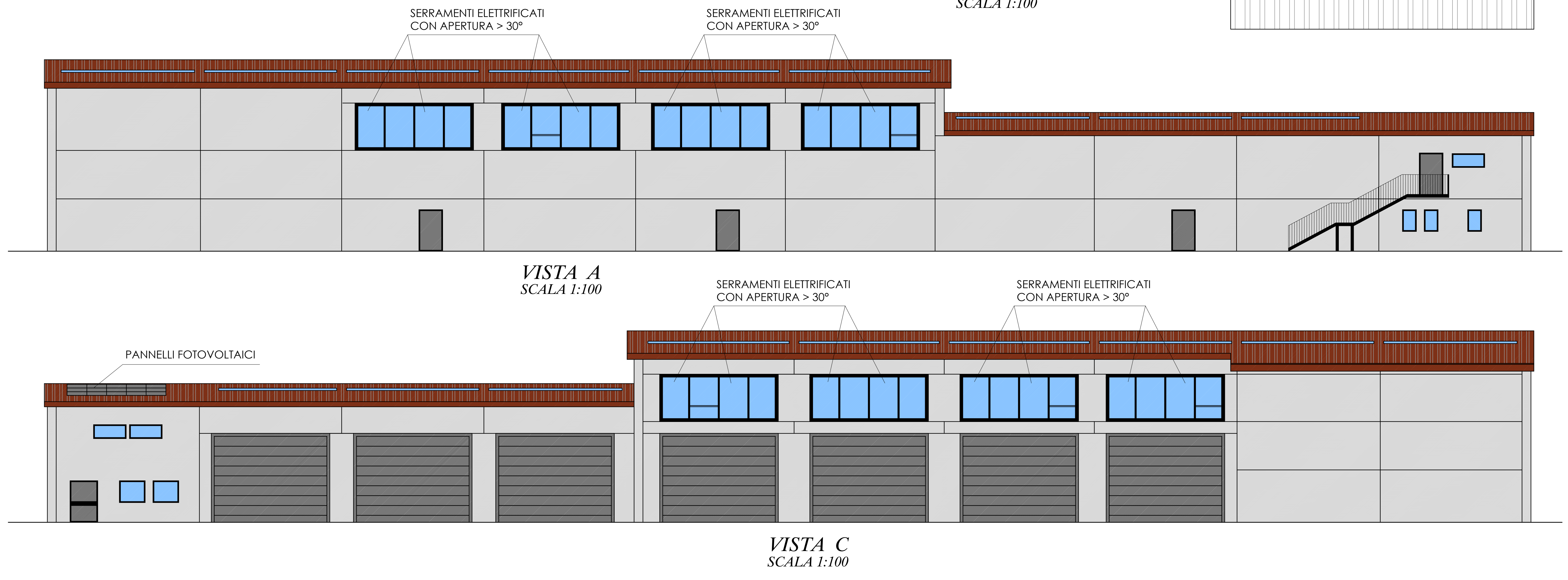
3



PIANTA PIANO TERRENO
SCALA 1:100

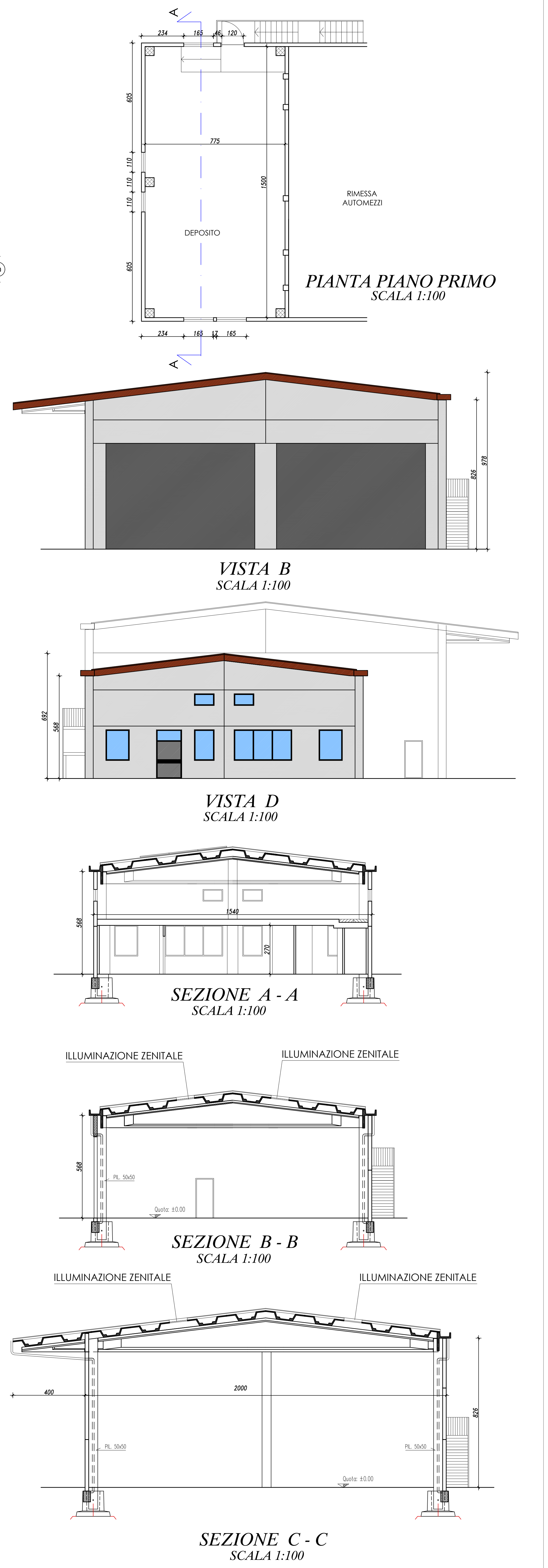


PIANTA TETTO
SCALA 1:100

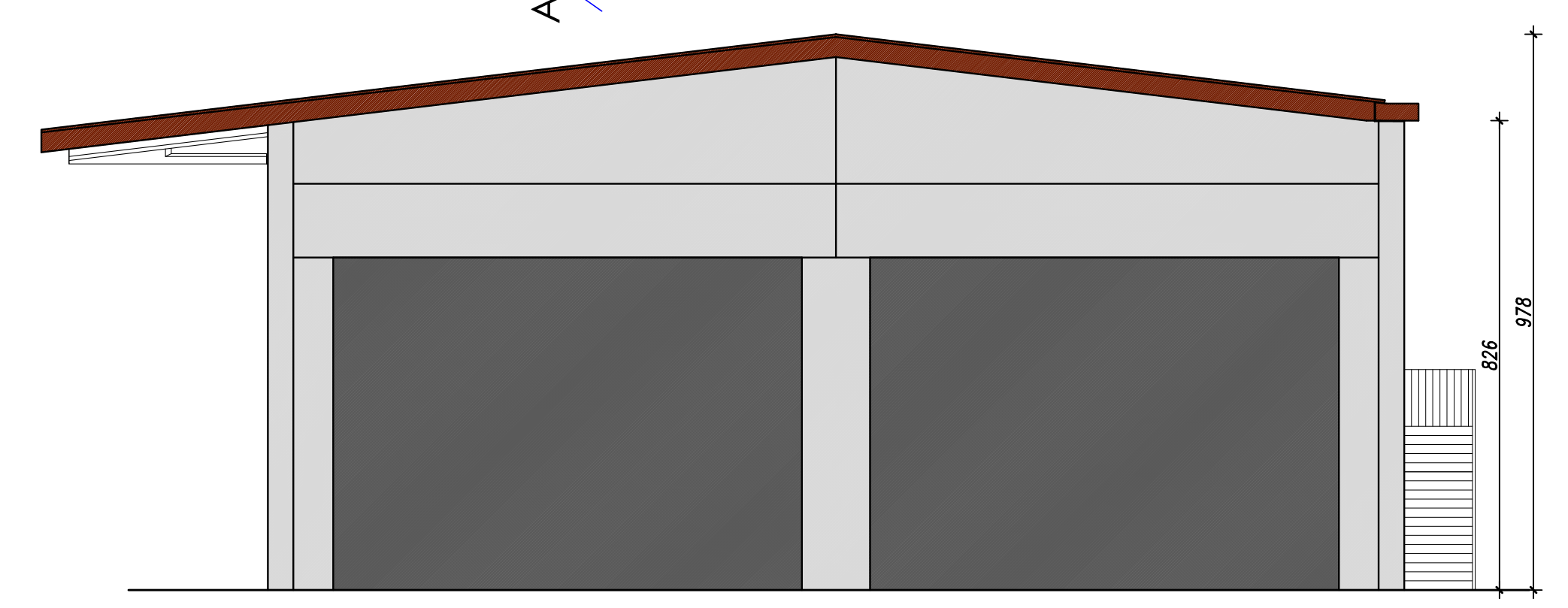


VISTA C
SCALA 1:100

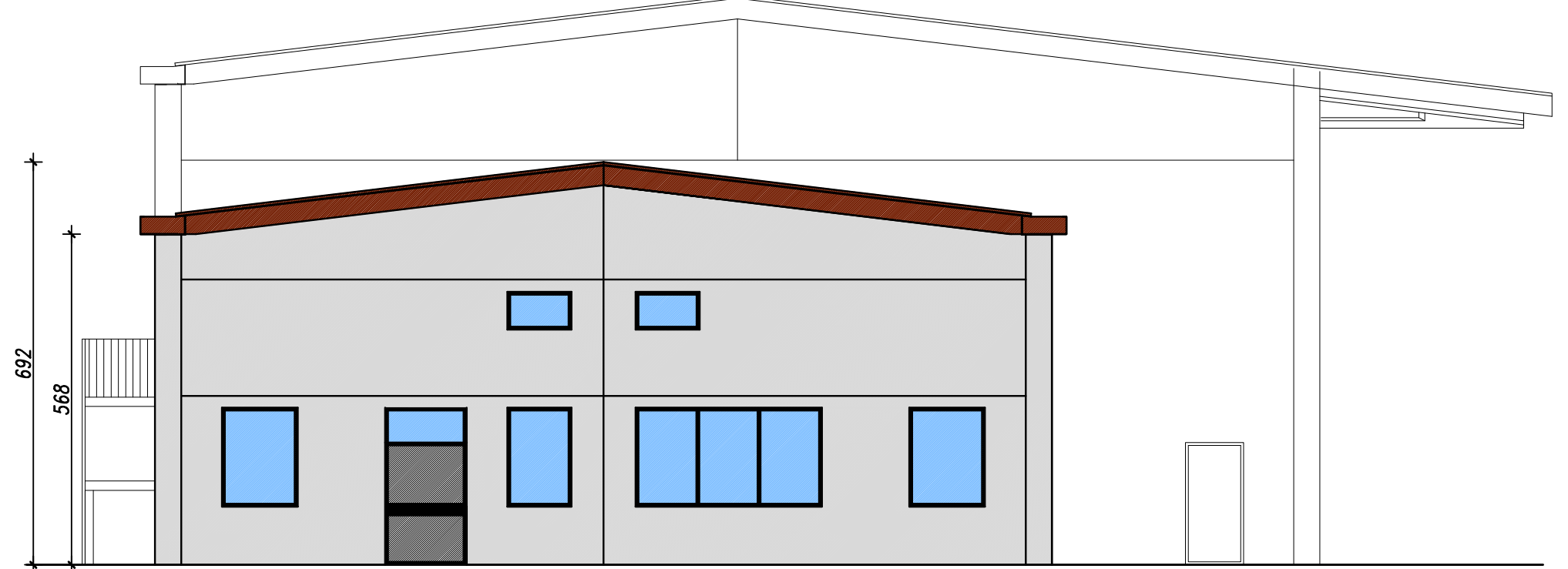
VERIFICA DEI RAPPORTI AEROILLUMINANTI	
SPOGLIATOIO FEMMINILE: 8,48 mq ALTEZZA SPOGLIATOIO FEMMINILE < 4 m RAPPORTO AEROILLUMINANTE MINIMO: 1/8 RAPPORTO AEROILLUMINANTE RICHIESTO: 8,48x1/8= 1,06 mq ILLUMINAZIONE/AERAZIONE: Finestrature apribili manualmente: (1,30x1,10) = 1,43 mq VERIFICA ILLUMINAZIONE/AERAZIONE: 1,43 mq > 1,06 mq	SPOGLIATOIO MASCHILE: 39,00 mq ALTEZZA SPOGLIATOIO MASCHILE < 4 m RAPPORTO AEROILLUMINANTE MINIMO: 1/8 RAPPORTO AEROILLUMINANTE RICHIESTO: 39,00x1/8= 4,87 mq ILLUMINAZIONE/AERAZIONE: Finestrature apribili manualmente: (1,10x1,70)+(3,20x1,70) = 7,31 mq VERIFICA ILLUMINAZIONE/AERAZIONE: 7,31 mq > 4,87 mq
UFFICIO: 16,54 mq ALTEZZA UFFICIO < 4 m RAPPORTO AEROILLUMINANTE MINIMO: 1/8 RAPPORTO AEROILLUMINANTE RICHIESTO: 16,54x1/8= 2,06 mq ILLUMINAZIONE/AERAZIONE: Finestrature apribili manualmente: (1,30x1,10)+(1,30x1,70) = 3,64 mq VERIFICA ILLUMINAZIONE/AERAZIONE: 3,64 mq > 2,06 mq	
RIMESSA AUTOMEZZI: 773,32 mq ALTEZZA RIMESSA AUTOMEZZI > 4 m RAPPORTO AEROILLUMINANTE MINIMO: 33,3 mq + 1/16 della quota eccedente i 400 mq RAPPORTO AEROILLUMINANTE RICHIESTO: 33,3+ (773,32-400)x1/16= 33,3 + 23,33= 56,63 mq ILLUMINAZIONE: Illuminazione zenitale: 2x(0,98x23,00) = 45,08 mq Finestrature apribili a vasistas con apertura motorizzata >30°: 6x(2,40x6,00)= 86,40 mq Totale: 45,08 + 86,40= 131,48 mq VERIFICA ILLUMINAZIONE: 131,48 mq > 56,63 mq AERAZIONE: Finestrature apribili a vasistas con apertura motorizzata >30°: (1,50x2,40)x12= 43,20 mq Portoni: Ai sensi art. 3.5 linee guida ex art. 48 DPR 303/56 "porte e portoni apribili computabili al max fino a 1/3 della superf. richiesta" 56,58 mq aerazione richiesta x 1/3 = 18,86 mq max 6x(4,50 x 6,00)= 162,00 mq di cui computabile 18,86 mq Totale: 43,20 + 18,86 mq = 62,06 mq VERIFICA AERAZIONE: 62,06 mq > 56,63 mq	
LOCALE OFFICINA: 136,75 mq ALTEZZA LOCALE OFFICINA > 4 m RAPPORTO AEROILLUMINANTE MINIMO: 1/12 RAPPORTO AEROILLUMINANTE RICHIESTO: 136,75x1/12= 11,39 mq ILLUMINAZIONE: Illuminazione zenitale: 2x(0,98x7,00) = 13,72 mq Finestrature apribili a vasistas con apertura motorizzata >30°: 2x(2,40x6,00)= 28,80 mq Totale: 13,72 + 28,80= 42,52 mq VERIFICA ILLUMINAZIONE: 42,52 mq > 11,39 mq AERAZIONE: Finestrature apribili a vasistas con apertura motorizzata >30°: (1,50x2,40)x4= 14,40 mq Portoni: Ai sensi art. 3.5 linee guida ex art. 48 DPR 303/56 "porte e portoni apribili computabili al max fino a 1/3 della superf. richiesta" 11,39 mq aerazione richiesta x 1/3 = 3,79 mq max (4,50 x 6,00)= 27,00 mq di cui computabile 3,79 mq Totale: 14,40 + 3,79 mq = 18,19 mq VERIFICA AERAZIONE: 18,19 mq > 11,39 mq	
DEPOSITO: 114,85 mq RAPPORTO AEROILLUMINANTE MINIMO: 1/30 RAPPORTO AEROILLUMINANTE RICHIESTO: 114,85x1/30= 3,82 mq ILLUMINAZIONE/AERAZIONE: Finestrature apribili manualmente: 3(1,65x0,70)+2(1,10x0,65) = 4,89 mq VERIFICA ILLUMINAZIONE/AERAZIONE: 4,89 mq > 3,82 mq	



PIANTA PIANO PRIMO
SCALA 1:100



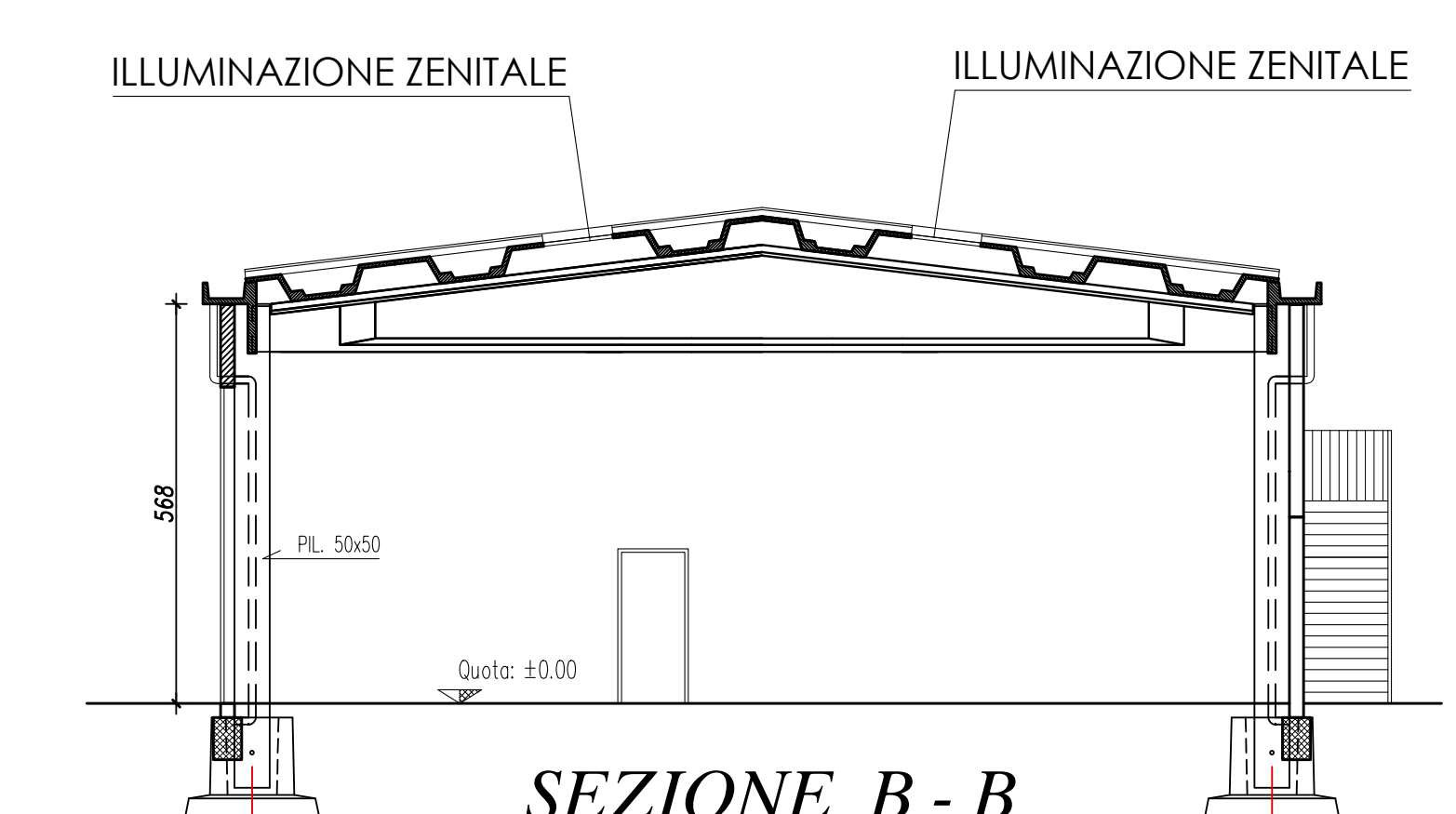
VISTA B
SCALA 1:100



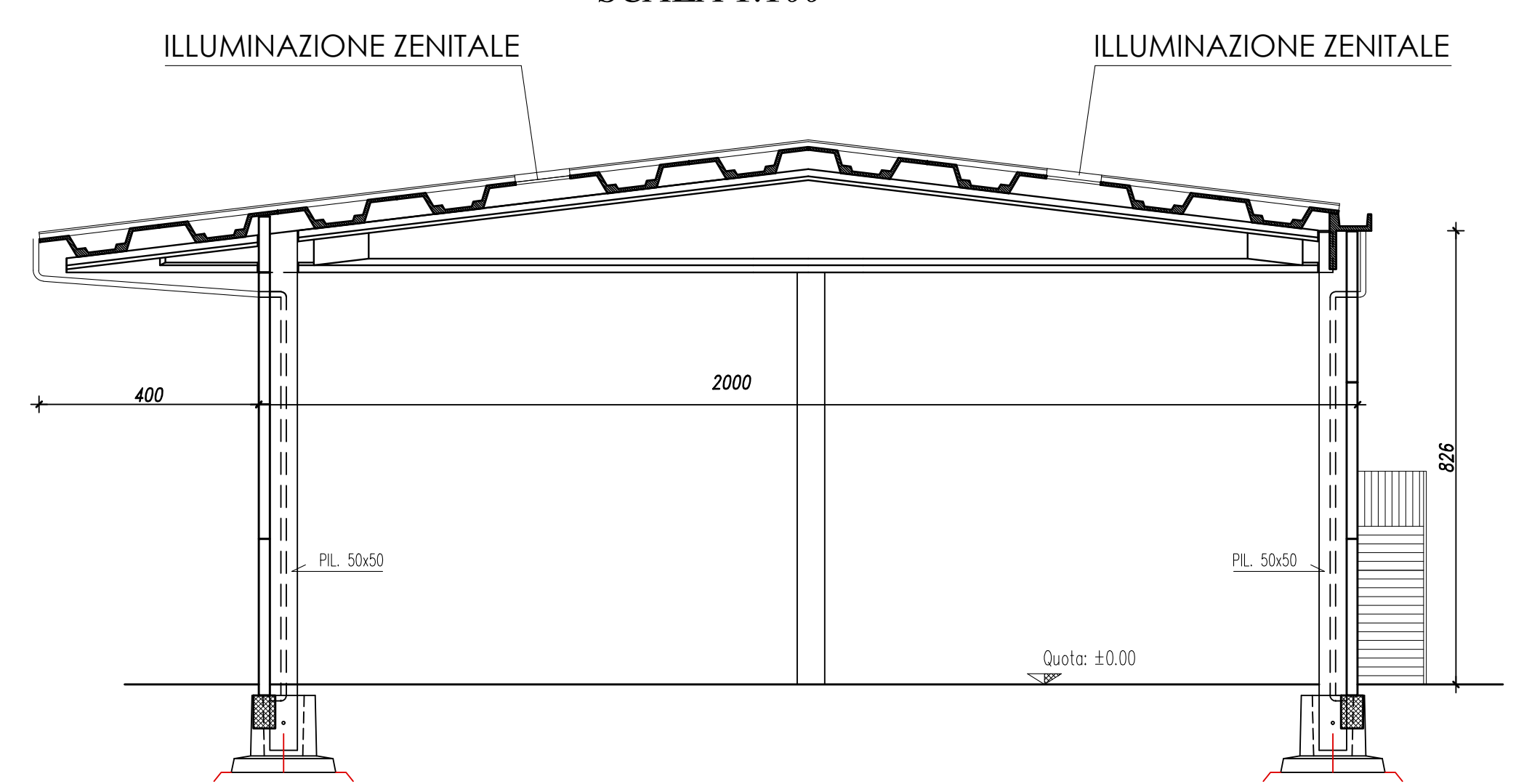
VISTA D
SCALA 1:100



SEZIONE A - A
SCALA 1:100



SEZIONE B - B
SCALA 1:100



SEZIONE C - C
SCALA 1:100